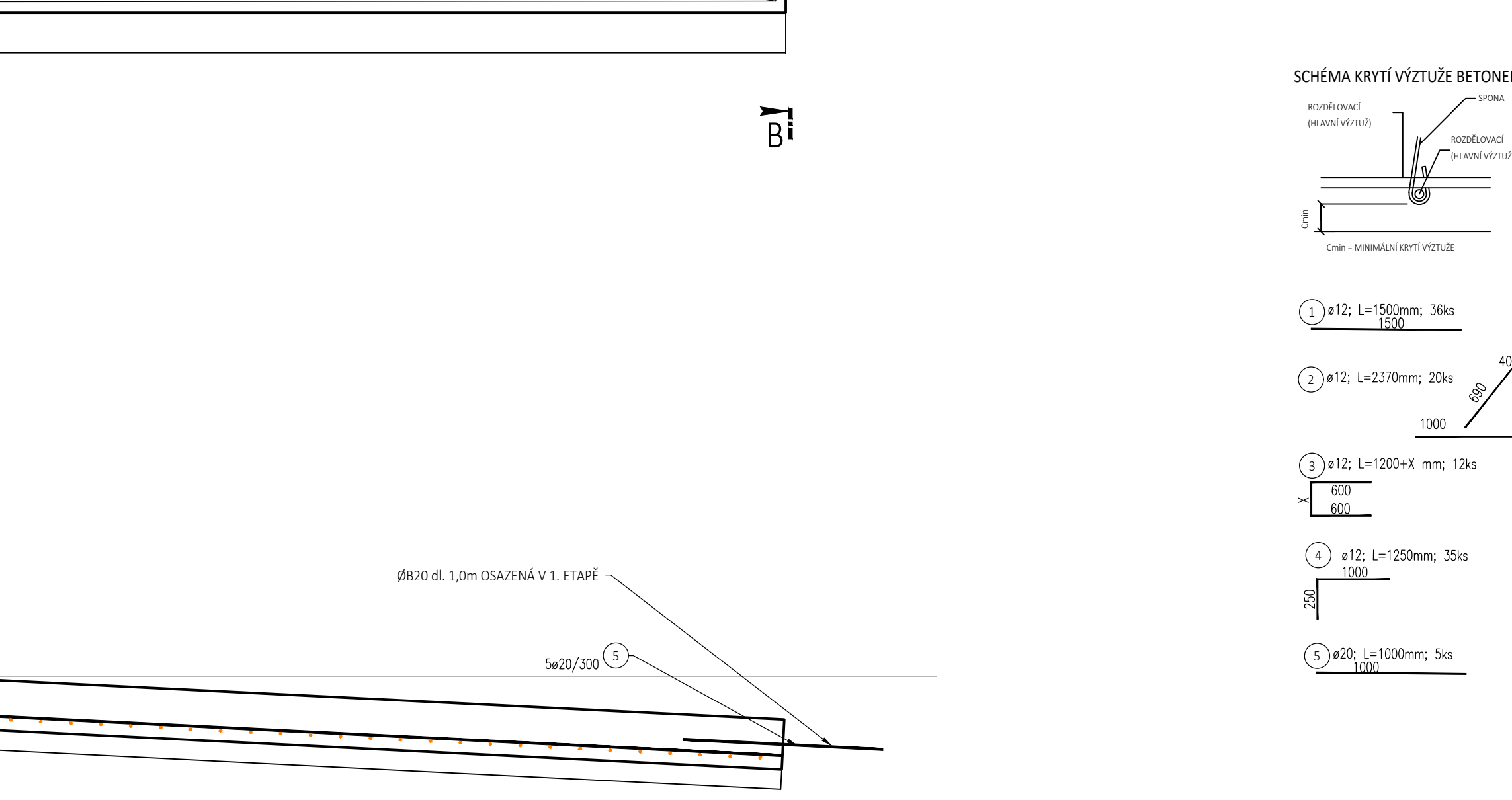
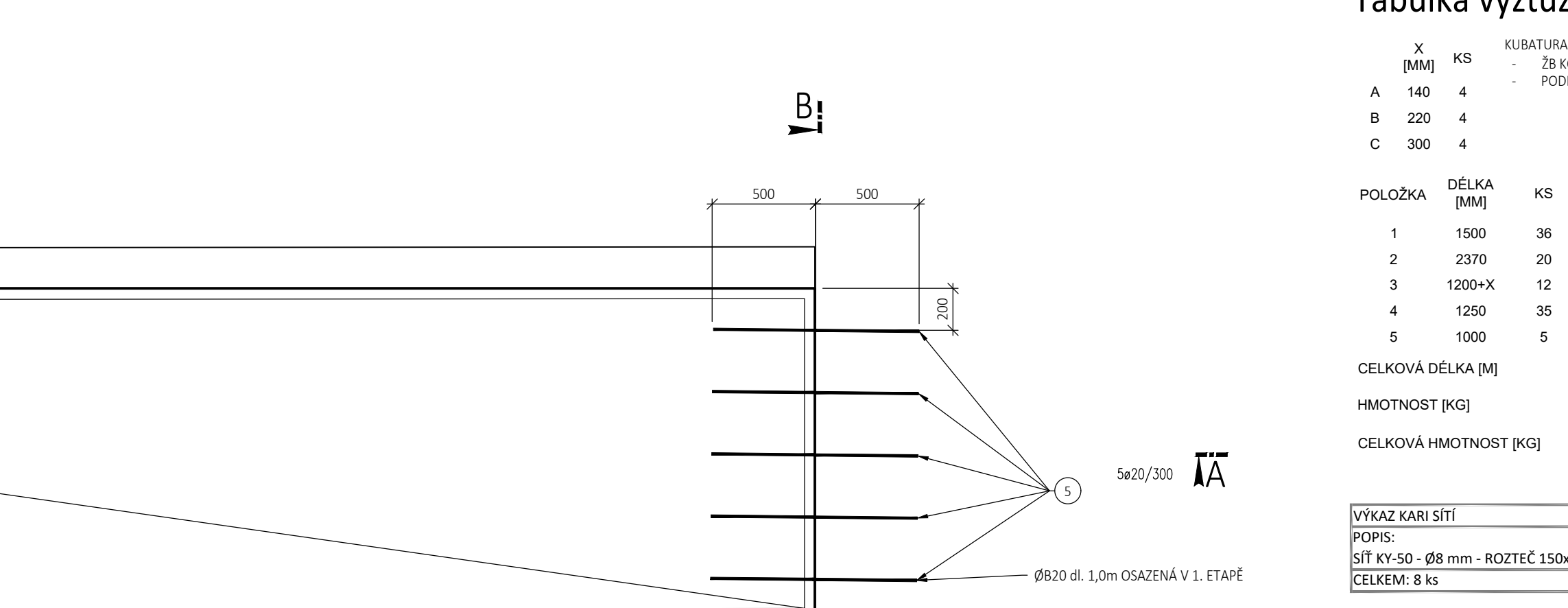
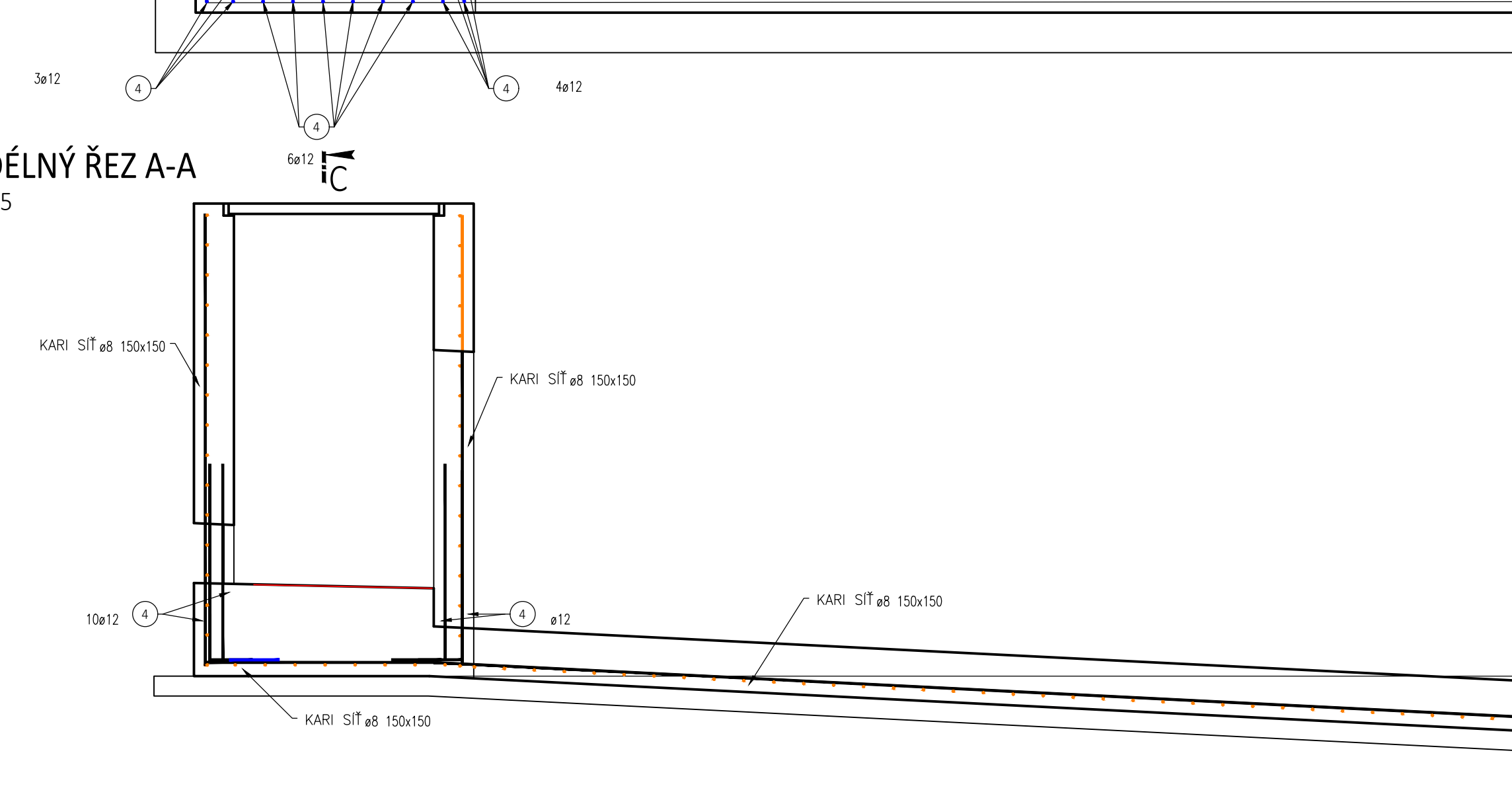
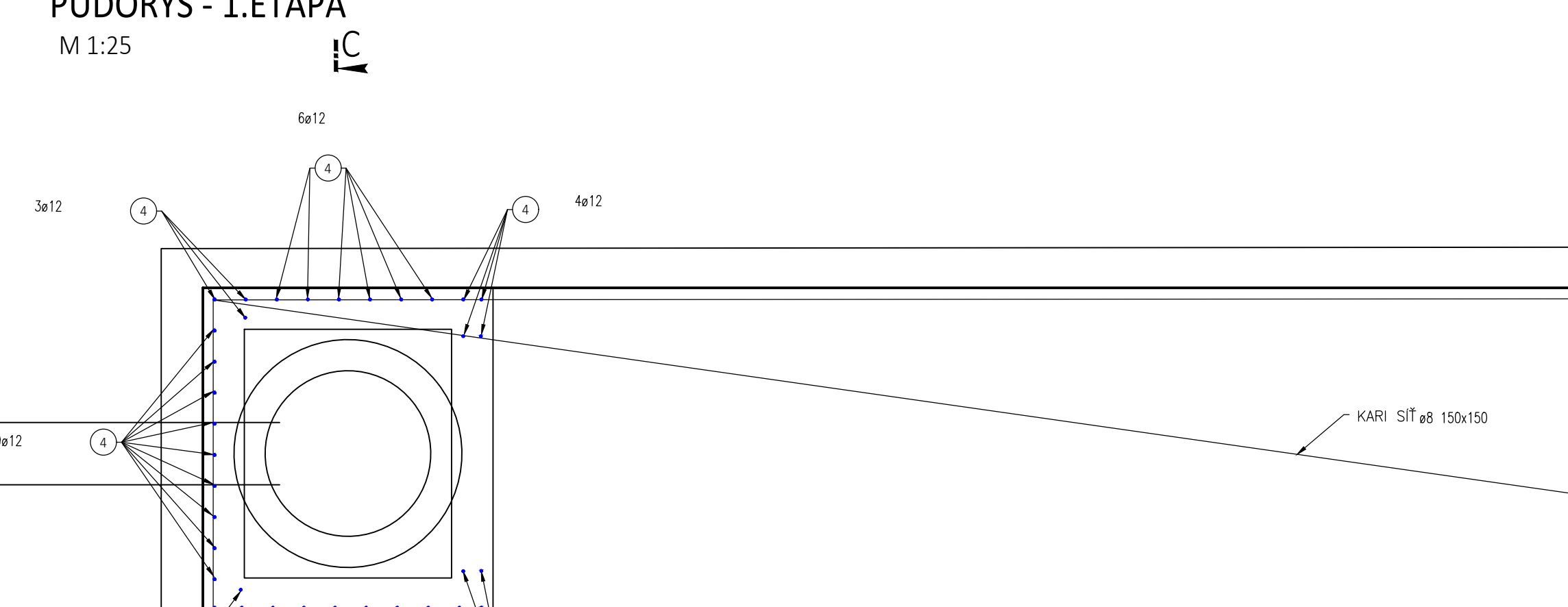
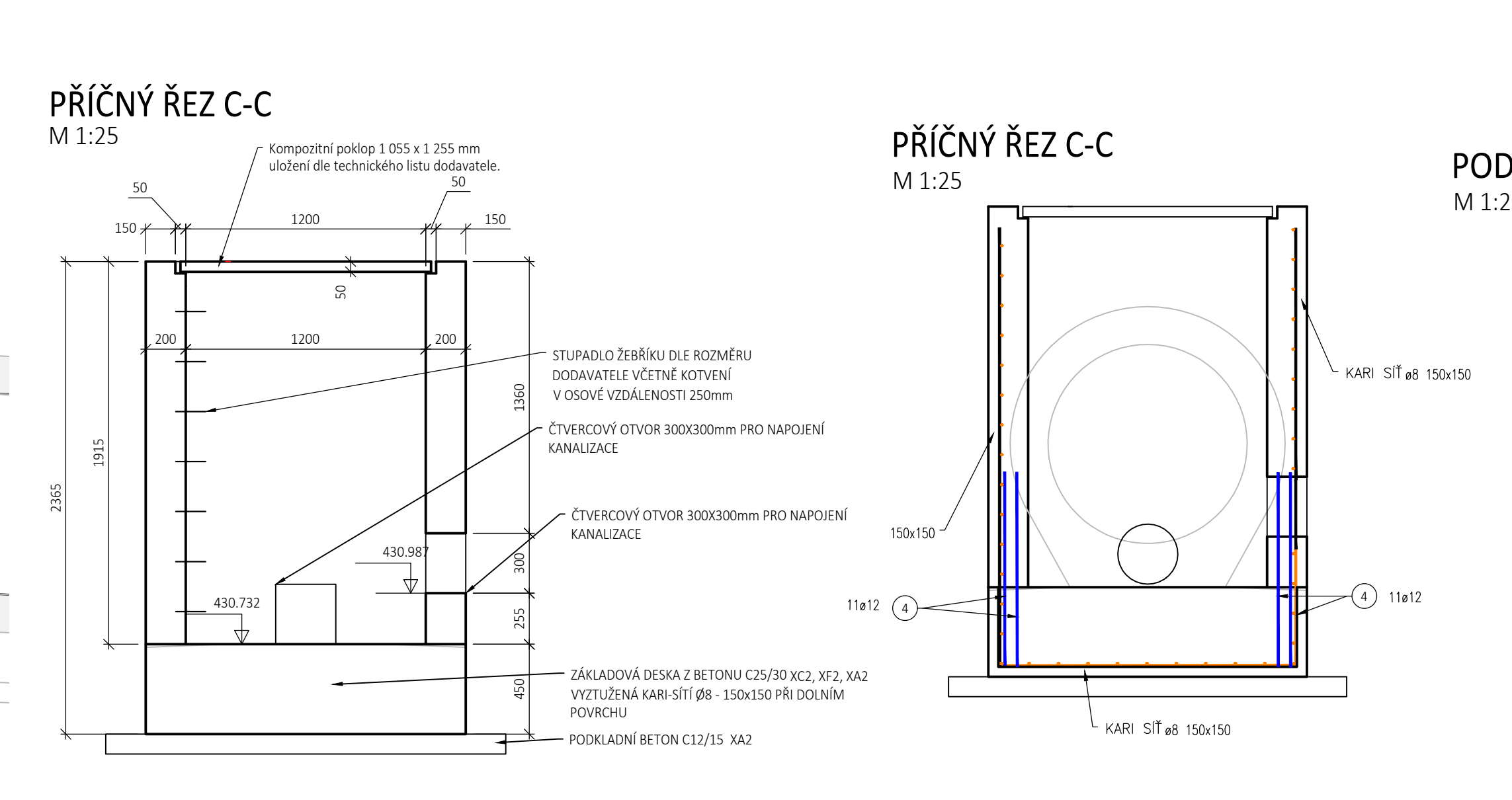
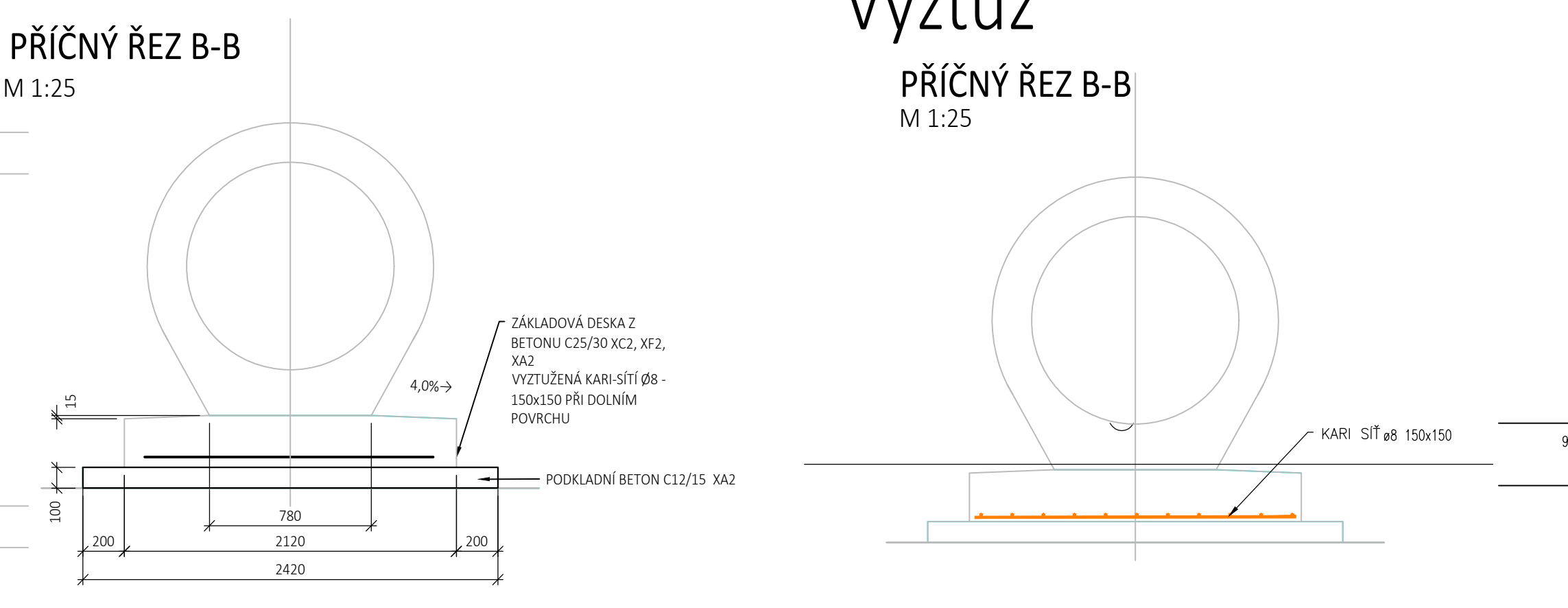
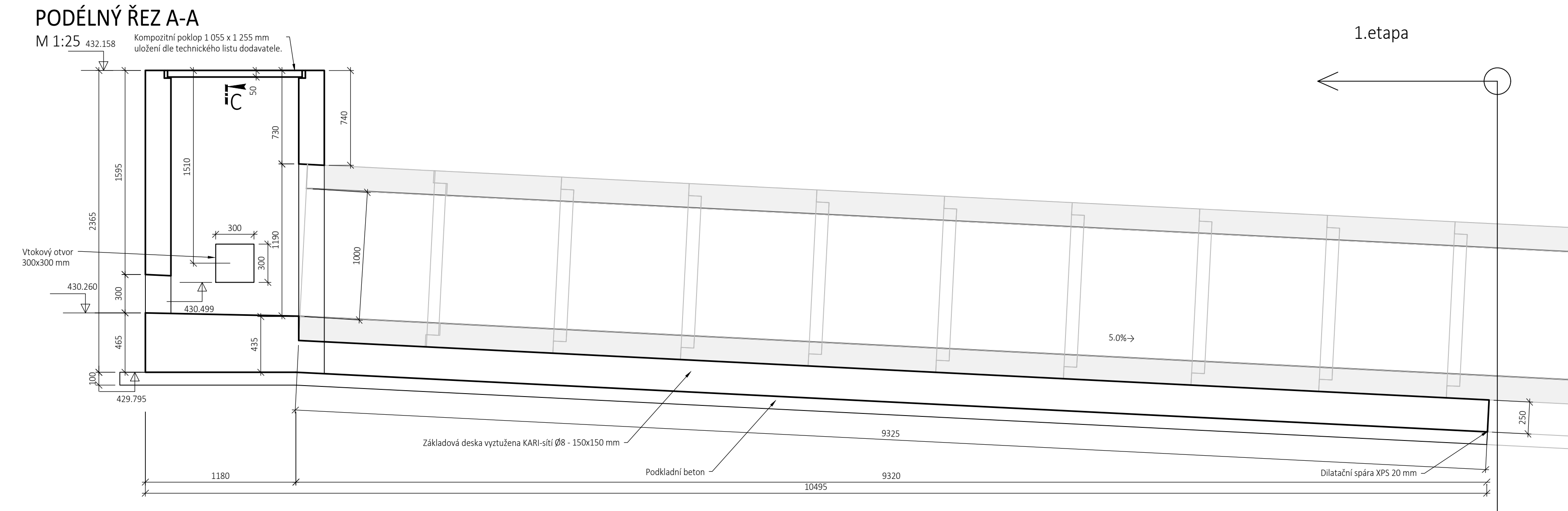
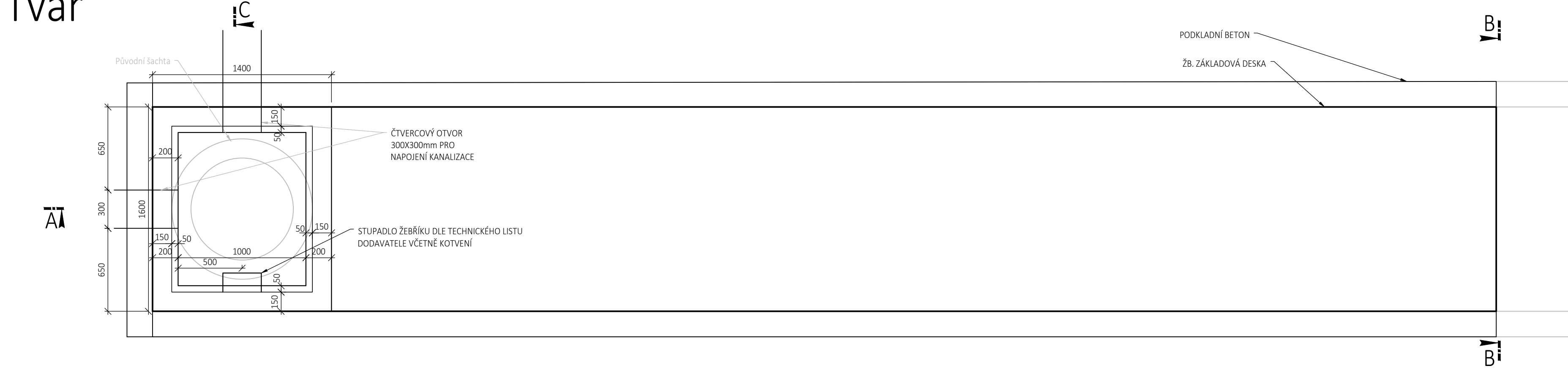


Tvar



Tabulka výztuže pro etapu 1. a 2.

X [mm]	KS	KUBATURA BETONU:
A 140	4	- ŽB KCE: 10,5 m ³
B 220	4	- PODKLAD: 4 m ³
C 300	4	

POLOŽKA	DĚLKA [mm]	KS	PROFIL
1	1500	36	120,88KG/M] 20[2,47 KG/M]
2	2370	20	47,4
3	1200+X	12	6,24
4	1250	35	43,75
5	1000	5	-

CELKOVÁ DÉLKA [M] 103,9900 5

HMOTNOST [KG] 92,343120 12,3500

CELKOVÁ HMOTNOST [KG] 104,6931

VÝKAZ KARI SÍŤI

POPIS: SÍŤ KY-50 - Ø8 mm - ROZTEČ 150x150 mm - 2x3 m - 32,39 kg/ks

CELKEM: 8 ks CELKEM: 259,12 kg

SCHEMA KRYTÍ VÝZTUŽE BETONEM

ROZDĚLOVACÍ (HLAVNÍ VÝZTUŽ) SPONKA

MINIMÁLNÍ / ZADÁVATEL / 50 mm

OHYBY VÝZTUŽE (SCHEMA)

PRŮMĚR VÝZTUŽE Ø = 36 mm - PRŮMĚR OHYBU Ø = 400

PRŮMĚR VÝZTUŽE Ø = 36 mm - PRŮMĚR OHYBU Ø = 750

VŠECHY ROZDĚLOVACÍ OHYBNÉ PRÁVÉ SOUČINĚ ROZDĚLOVACÍ NA OSU PRÁVU

POLOMĚRY ZÁHRUBKOVÝCH OHYBNÝCH PRÁVÉ SOUČINĚ ROZDĚLOVACÍ NA OSU PRÁVU

JE UVAŽOVÁN MINIMÁLNÍ POLOMĚR ZÁHRUBKOVÝ OHYBNÝCH PRÁVU

Název stavby/akce:

Rekonstrukce traťového úseku Příbyslav - Pohled

Označení (S-kód): 5621500627

Označení zhotovitele: 120 076

Označení části: D 2.1.1

Označení objektu/komplexu:

Číslo přílohy:

Paré:

Název části: Mosty, propustky, zdi

Název přílohy:

Název části přílohy:

Kraj: Katastrální území: TUD0: 2031 26 2031 M1 2031 N1

Vysočina: viz. textová část

Stupeň dokumentace: Datum zpracování: 11 / 2021 Formáty: Měřítko:

PDPs

Číslo: 1 2 3 4 5 6 7 8 9 10 11 12 13 14 15 16 17 18 19 20 21 22 23 24 25 26 27 28 29 30 31 32 33 34 35 36 37 38 39 40 41 42 43 44 45 46 47 48 49 50 51 52 53 54 55 56 57 58 59 60 61 62 63 64 65 66 67 68 69 70 71 72 73 74 75 76 77 78 79 80 81 82 83 84 85 86 87 88 89 90 91 92 93 94 95 96 97 98 99 100

DOKUMENTACE LZE UŽÍVAT POUZE VE SMYSLU PŘÍSLUŠNÉ SMLOUVY O DÍLO, VÝKRES, O JEDNO ČÁSTI, MOŽE BÝT KOPÍROVÁN NEBO JINAK ZPŮSOBEM ROZŠŮŘOVÁN POUZE PO PŘEDCHOZÍM SOUHLASÍ SAGASTA, S.R.O.